

Plutoの Firmware のUpdates

de ja1syk

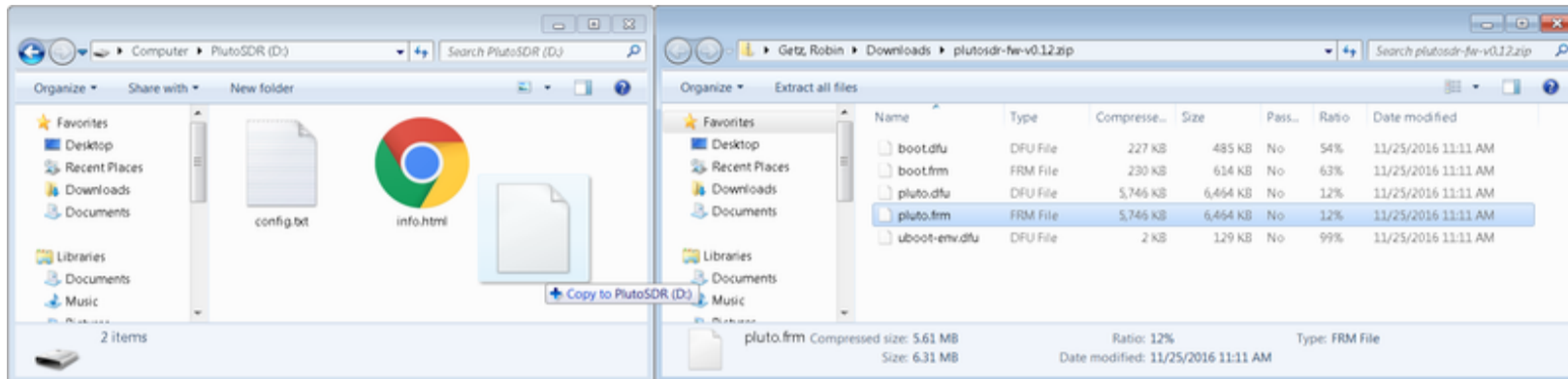
<https://wiki.analog.com/university/tools/pluto/users/firmware>

左の要約

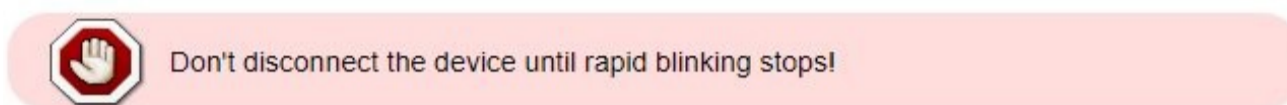
Windows10

1. Open the Pluto mass storage device
2. Download and open the firmware file
3. Copy the file to the Mass Storage device:

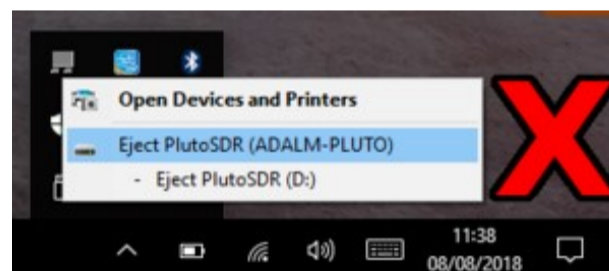
mass storage deviceとはUSBを刺すと開く下の左のフォルダのこと
ダウンロードしたzipを解凍（展開）したフォルダ（下の右の枠）
右枠のpluto.frmを左ボタンで摘み、右枠まで移動し離す（コピーする）



Plutoの青LEDが早く点滅する。



点滅が止まるまで、ケーブルを抜いてはいけない。ひたすら待つ・・・
点滅が消えたら、USBデバイスを抜く手続きを実行
そのとき、下の左のようにする。右はだめ！



Plutoが再起動する。

Plutoの Firmware Updatesの完了

Updatesの方法

<https://wiki.analog.com/university/tools/pluto/users/firmware>

V3.1の在処

<https://github.com/analogdevicesinc/plutosdr-fw/releases/tag/v0.31>

最下段

f5oeoの在処

<http://www.vivadatv.org/viewtopic.php?f=60&t=692>

要login

2nd cpuがあるとか・・・

<https://www.ph4x.com/pluto-sdr-hack-2nd-cpu-core/>

まだやっていません。