

六合の鉱山資源と その使い道

歴史・文化一班



☆☆☆研究のテーマ☆☆☆

六合の鉱山資源・鉱山資源の使い道
日本をどのように支えたのか

☆☆☆研究の狙い☆☆☆

六合が日本に与えたものを
知り、若い世代に関心や誇
りを持ってもらおう。

太子駅とは

日本国有鉄道（国鉄）吾妻線（太子支線）の駅（廃駅）である。

日本鋼管群馬鉄山の専用線として
1945年（昭和20年）に開業した。

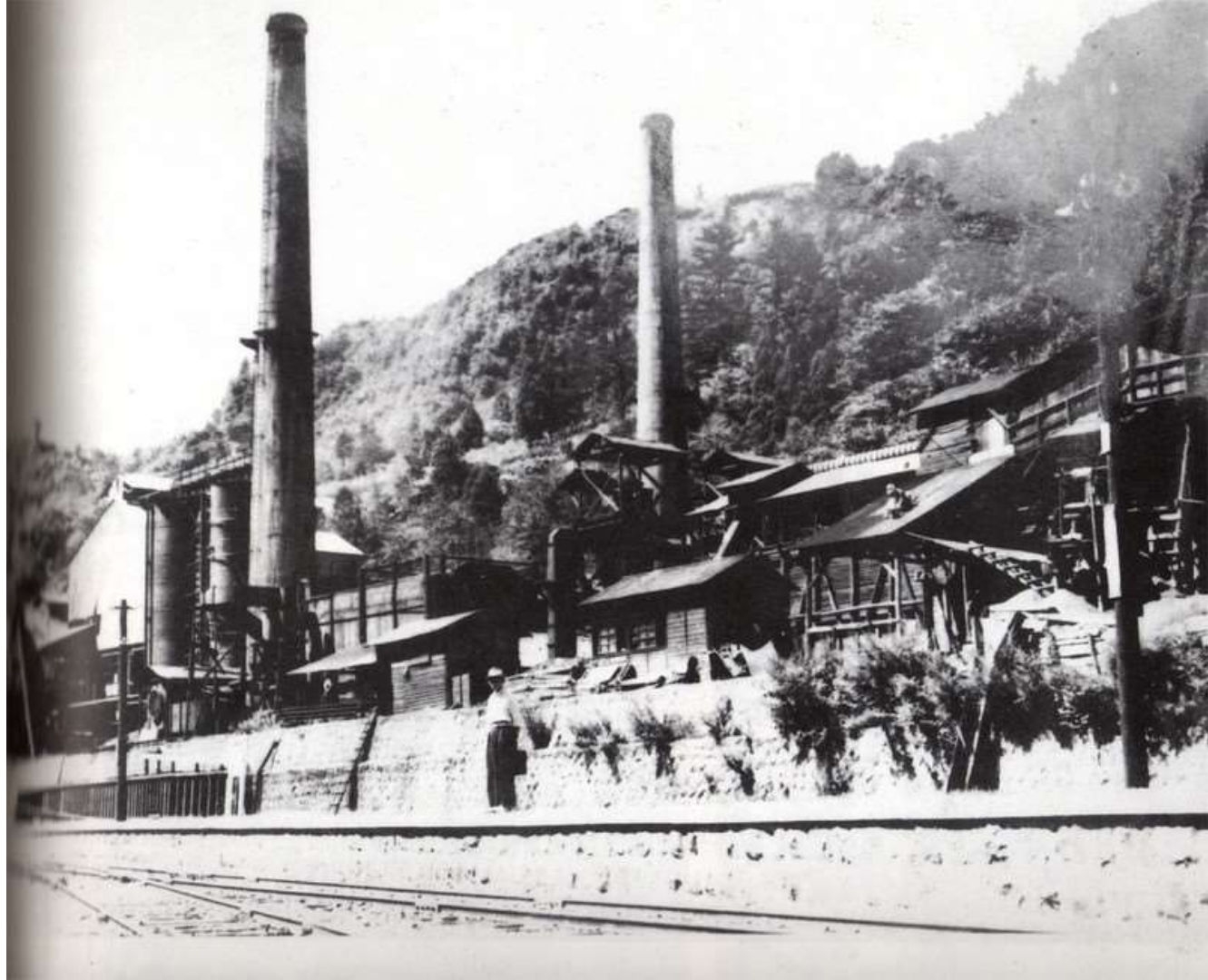
1面2線の旅客用ホームのほか

側線と鉍石積み出し用のホッパーを
持つ駅であった。



太子駅の歴史

- ・ 1945年 1月 2日鉄鉱石輸送開始。
- ・ 1945年の初出荷により群馬鉄山として鉄鉱石の採掘・運搬が行われるようになった。
- ・ 鉄鉱石が外国から輸入されるようになったため群馬鉄山は1965年に閉山された。



太子焼結工場

太子焼結工場

元山で採掘された鉄鉱石を索道、トロッコ
を使い太子まで運んだ。→太子焼結工場
で製錬、純度を上げる。→鉄道輸送で鶴見の
日本鋼管鶴見製鉄所に運ぶ。→鶴見で製品
に変えられる。

製鉄燃料

コークス・・・・・・・・化石燃料の一つ。燃やすと熱を発生させる。鉄鉱石を精錬する際の加熱に使われた。

元山から鉄鉱石を運ぶ際の索道の動力源。ディーゼルその燃料もコークス。

製鉄した鉄鉱石を貨車で鶴見まで運びその帰りに積んできた。

造られた製品

条鋼・・・棒鋼

レール

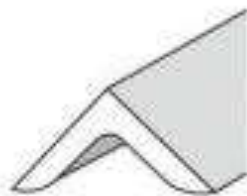
鋼矢板

H形鋼

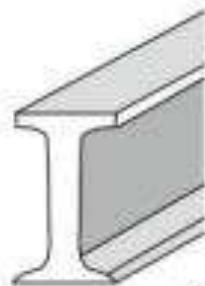
形鋼

形鋼

山形鋼



I形鋼



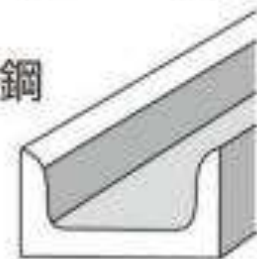
T形鋼



H形鋼



溝形鋼



▪ 鋼管 ▪ ▪ ▪
繼目無鋼管
鍛接鋼管
電縫鋼管
角型鋼管
電弧溶接鋼管



鋼板 . . .
厚鋼板



熱延薄鋼板

冷延薄鋼板

電磁鋼板

表面處理鋼板



製品の使われ方

- 建物 ・ ・ ・ ・ 柱、梁、
鉄筋コンクリート（鉄筋）
- 運輸 ・ ・ ・ ・ 鉄道レール

まとめ

- ・ 六合の鉱山資源は群馬鉄山から掘り出される鉄鉱石だった。
- ・ 群馬鉄山で採掘された鉄鉱石を太子焼結工場で精錬し鶴見製鉄所で製品化した。
- ・ 戦後復興のため建築資材として使われ高度経済成長も支えた。

群馬鉄山



～元山について～

群馬鉄山の始まり

- ・世に知れ渡ったのは1940年頃（昭和15年頃）
- ・発見者は岡田長保 (*tyouho okada*)


・岡田氏は同年8月に穴地獄を調査。 _____ ・そこで埋蔵量※五百万トンを探らない鉄鉱石があることを報道した。

※五百万トンとは品木ダム約3倍分です。余談ですが五百万トンは八ッ場ダムの5%にも満たないそうです。八ッ場ダム大きいですね。



- ・ 昭和16年12月 日本は太平洋戦争に突入
- ・ それに伴い製鉄業、造船業の国家的要請が高まった
- ・ 鉄鉱石はそれまで南方から日本本土へと輸送していたが、昭和18年には、内地鉄鉱石の積極的増産が要請された（戦時行政特例法）。一ヶ月5万トン採れと指示が出るほどだった。

群馬鉄山に使われた鉱石

- ・元山で鉄鉱石として採掘されていたのが褐鉄鉱
 - ・褐鉄鉱は焼けた色をしており絵の具の原料としても使われています
- 

採掘量

- ・ 釜石に次ぐ全国 2 位の採掘量。
- ・ 最盛期には、月に 2 万トン。
- ・ 閉山するまでに 3 0 0 万トンの採掘量となった。

第2位



操業停止について...1996年(昭和41年)3月24日、操業は完全に停止された。閉山理由として掘り出す資源の枯渇と共に従業員の減少が挙げられ、翌3月25日、KMC本社から榎田社長、清水、斎藤両取締役を迎え、最後まで残った約70名の従業員出席のもとに、元山神社前で終山式が行われた。

まとめ

- ・群馬鉄山は全国でも有数の採掘量だった
- ・本来は戦争で使用される予定だったが、戦争終了を伴い、主に戦争復興に使われた。

感想

今回の調べ学習を通して、新たに六合は日本にとって、重要な所だったこと知った。戦後、日本の復興を支えたのが六合の鉄だったということ。より一層、六合への関心が増した。また世界に誇れることだと思う。

感想

私は、今回の研究で太子駅のことについて調べ、たくさん
のことを知ることができました。

特に今まで知らなかった太子駅の鉄鉱石がどのような製品に
変えられているの知れて良かったです。

感想

僕は太子駅について調べてみて、運ばれてきた鉄鉱石がどのような製品になったのかが分かって良かった。そして、再度太子駅について学ぶことができて良かった。

感想

僕は今回の研究で太子駅について調べ歴史や製品の使われ方、焼結工場について詳しく調べられて良かった。六合にはとても大切なものがたくさんありずっと残していかないといけないと思った。

感想

- ・今回の研究を通し、今まで触れてこなかった太子駅や、群馬鉄山を細部まで調べることが出来てよかった。
- ・他県に誇れる文化を後世へ継承できるよう、ただ調べて終わりにするのではなく、実際に行ってみたり、話を聞いたりするなど自分から行動していけるようにしたい。

感想

太子駅のことだけでなく元山のことについて詳しく知れた。特に今まで知らなかった群馬鉄山の具体的な採掘量や元山で採れた鉄鉱石がどのように使われていたのかが知れたことで、改めて自分たちの故郷には日本に誇れる重要なものがあるものだと感じた。